

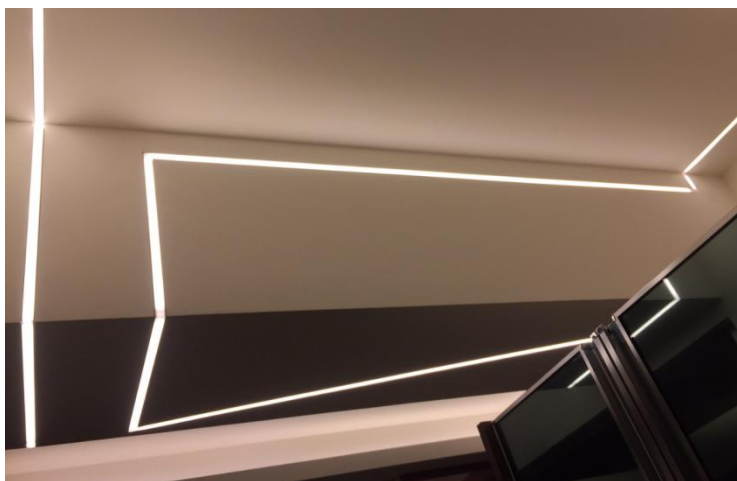
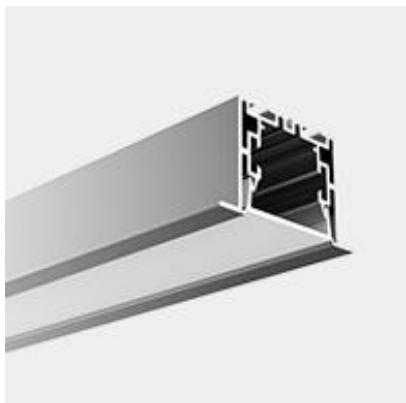
产品规格书

直线照明系统

LE5535

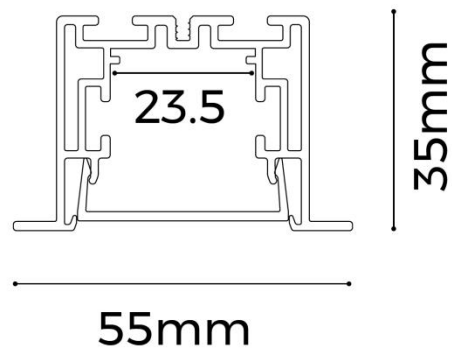


LE5535

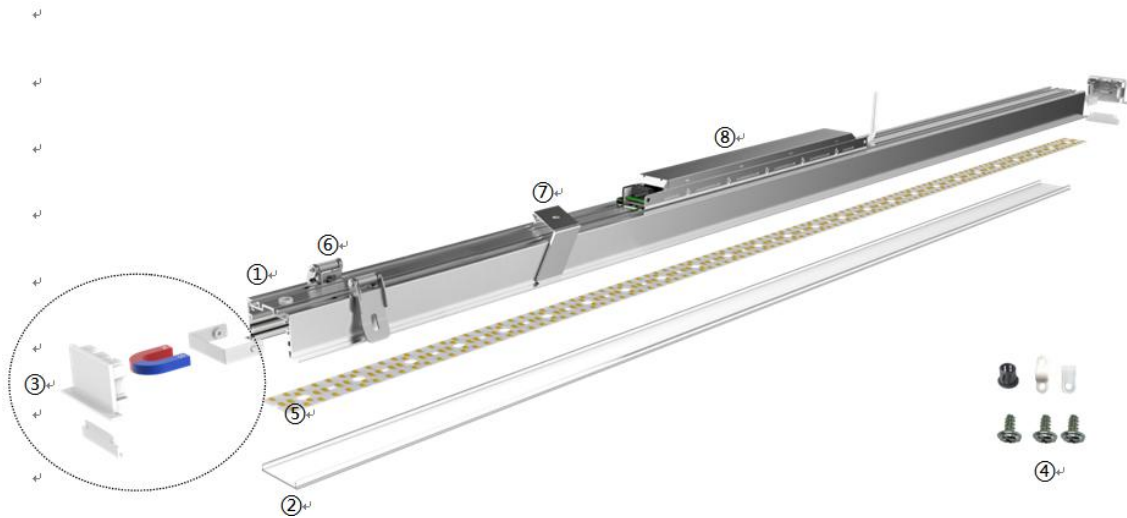


基本特征

- 创新磁性堵头，一触即连
- 防漏光挡片设计，完美细节
- 德国进口面罩，出光均匀柔和
- 超自由拼接组合：180°直连、L型、T型、X型
- 嵌入式安装，N型扣、蝴蝶夹两种安装配件可选
- 荣获2016年IF大奖



爆炸示意



标配信息








图示	名称	参数
	①型材	型材重量：2.07kg/2.5m 外型尺寸：L2500*W55*H35mm 材料：AL6063-T5 表面工艺：阳极氧化
	②面罩	款型：磨砂扩散 材料：PC 透光率：86% 外形尺寸：L2500*W34.2*H10.2mm PC 特性：温度每上升(下降)10℃,面罩会延伸(收缩)0.8mm/m.
	③磁吸堵头	型号：EC-LE5535FSS 尺寸：L55*W35*H18mm
	④辅料包	型号：BG-02



选配信息

图示	名称	参数
	软板光源： D8280-24V-20mm	材质：FPC，色温：1900/2300/2700/3000/3500/4000/5000/6000K； 显指 > 80/>95；电压：24V；功率：20W/m；流明：2700Lm/m； 板宽：20mm；最小裁剪单元：14LEDs/50mm；
	硬板模组： DY8280-24V-23mm	材质：FR4，色温：1900/2300/2700/3000/3500/4000/5000/6000K； 显指 > 80/>95；电压：24V；功率：20W/m；流明：2700Lm/m； 板宽：23mm；最小裁剪单元：14LEDs/50mm；
	⑥蝴蝶夹	型号：RB-02 尺寸：L68.5*W35*H31.6mm
	⑦N型扣	型号：RN-04 尺寸：L107.3*W45*H39.5mm
	反光纸	型号：BG-13 尺寸：L15000*W16*H0.075mm
	电源	型号：BSD-V24-065S 尺寸：L346*W30*H23.5mm

连接配件

EX-E6 (7型 120°)	EX-E7 (7型 60°)	EX-E8 (L型 120°)	EX-E9 (X型 120°)
			
EX-E10 (L型 60°)	EX-E11 (X型 60°+120°)	EX-E12 (T型 60°+120°)	
			



转角配件

L 型转角(L90-LE5535)



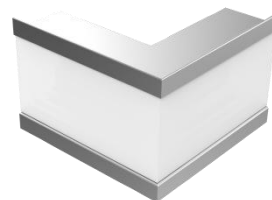
Al6063-T5 和 PC
3.1W
L107*W107*H35mm

L 型内转角(L90N- LE5535)



Al6063-T5 和 PC
4W
L100*W100*H55mm

L 型外转角(L90W- LE5535)



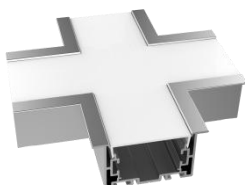
Al6063-T5 和 PC
4W
L100*W100*H55mm

T 型转角(T90-LE5535)



Al6063-T5 和 PC
4W
L150*W107*H35mm

X 型转角(X90- LE5535)



Al6063-T5 和 PC
5W
L150*W150*H35mm

180 度直连

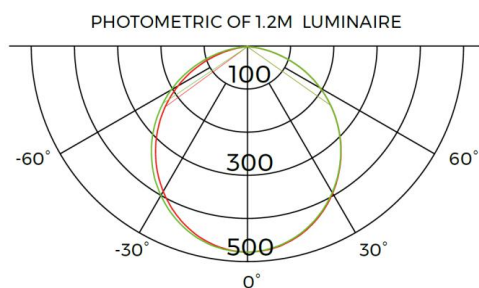


SPCC
烤漆银色
L80*W10*H2mm

* 五款转角均有含光源和无光源可选。

光学参数

配 D8280-24V-20mm 光源，扩散面罩

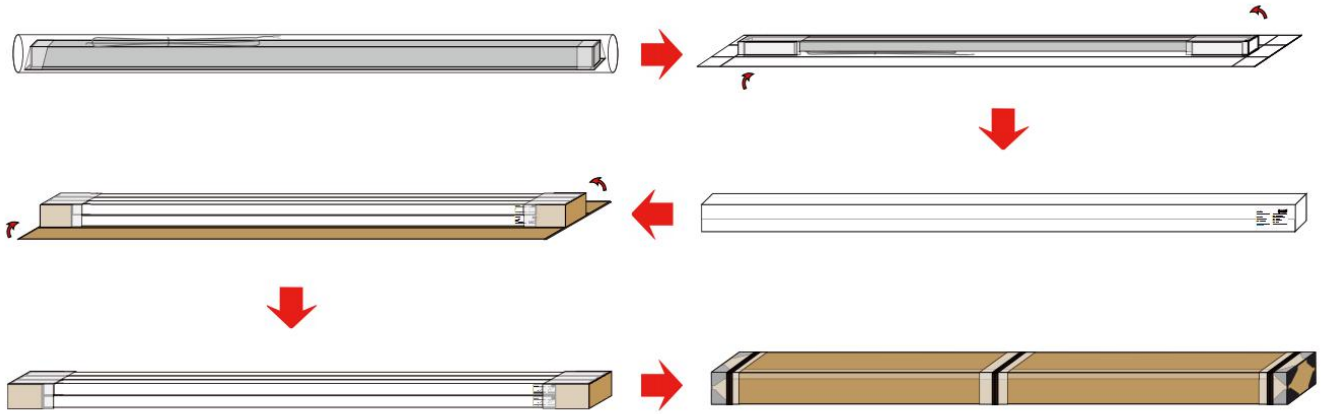


1m	147.8,477.8lx	279.05cm
2m	36.95,119.5lx	558.10cm
3m	16.42,53.09lx	837.14cm
5m	5.913,19.11lx	1395.24cm
7m	3.017,9.752lx	1953.34cm
Height	Eavg,Emax	Angle: 108.74deg Diameter

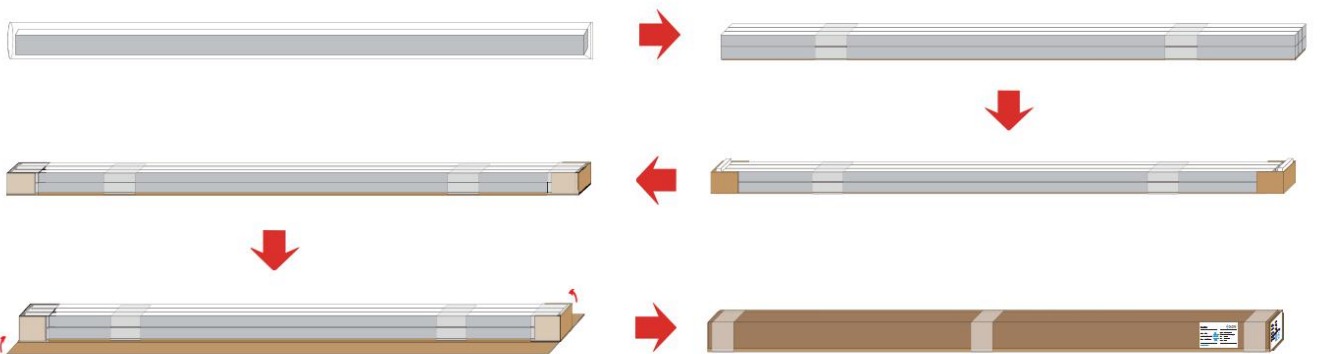


包装信息

方式一：



方式二：



部件	包材类型	尺寸(mm)	净重(kg)	毛重(kg)	装箱数量
单支	纸箱	2560*85*61mm	4	4.5	1pcs/box
整扎	天地盖	2580*285*145mm	24	27	6pcs/box
整箱包装	纸箱	2580*153*168mm	32	35	8pcs/box

