

规格书

D560RGBW-24V-12mm



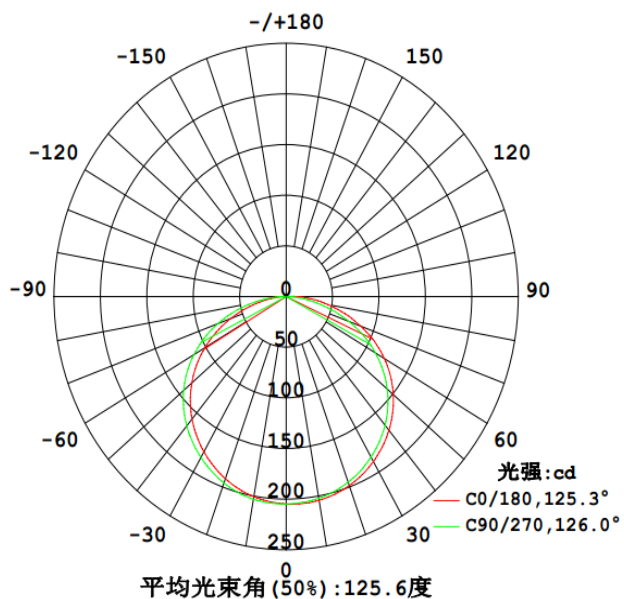
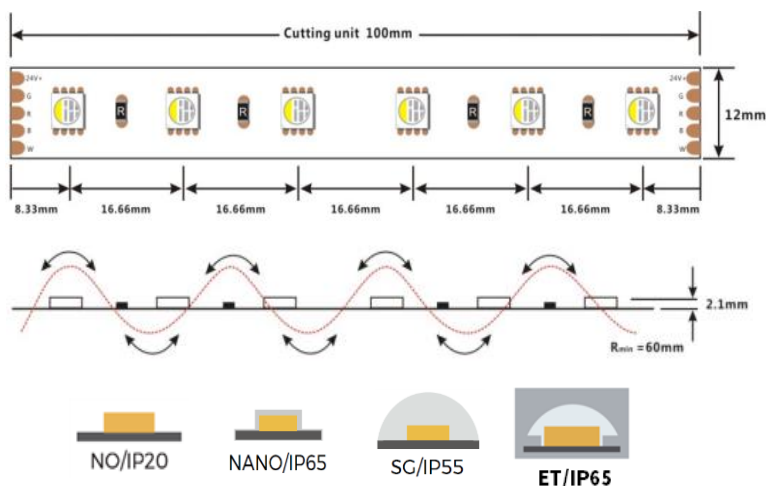
▼特征描述

- RGB 全彩灯带
- 广泛适配于各类控制器
- 高品质FPC, 高导热3M胶
- Ta: -25~40°C; Tc: 75°C (max)

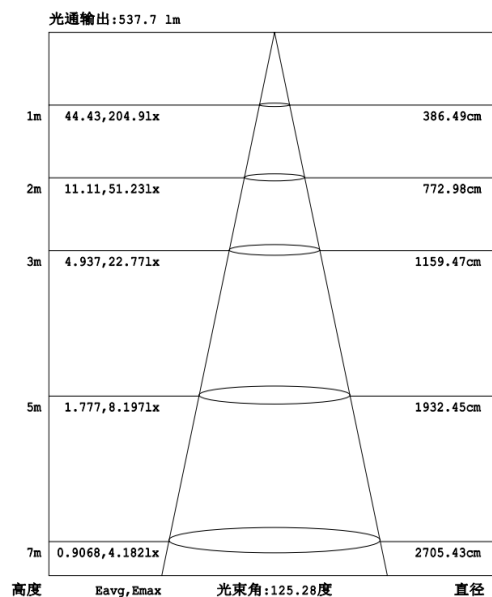


▼产品规格

- ※最大长度: 5000mm
- 裁剪单元: 6leds/100mm
- LED灯距离: 16.66mm
- 最小弯曲直径: $\Phi 60\text{mm}$
- 安装: 3M 背胶
- IP: IP20/IP65/IP55
- ※质保: 5年



配光曲线图



有效平均照度图

※最大长度数据基于10%的电压降

※质保基于室内使用年限



▼光电参数

工作电压: DC24V	额定电流: 0.7A(1米) /2.91A(5米)
典型功率: 16.8W(1米) /69.84W(5米)	显色指数: 0
最大功率: 19.2 W	开关次数: 10000 (测试次数)
功率范围: 15.4~18.2W	铜箔厚度: 2oz

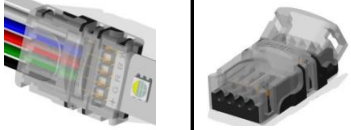
显指	颜色	波长(nm)	光通量(lm)	光效 (lm/w)	能效系列
/	W	6000K	344	/	G
0	Red	625	87	/	/
0	Green	525	207	/	/
0	Blue	470	67	/	/
0	RGBW	/	703	/	/

- 1.数据公差范围是 15%
- 2.依据 IES TM-30-15输出数据
- 3.依据IP20/1米测试数据, 5米数据仅供参考
- 4.IP 防护工艺会导致尺寸、色温和光通量变化

▼防护工艺参数表

防护工艺	图示	工艺说明	尺寸	成品色温	光通量比例
NO	 NO/IP20	不防水	12mm*2.1mm	RGBW	100%
NA	 NANO/IP65	纳米防水	12mm*2.1mm	RGBW	98%
SG	 SG/IP55	滴胶防水	12mm*2.8mm	RGBW	90%
ET	 ET/IP65	全包空心挤出	14mm*4.8mm	RGBW	88%

▼配件信息

名称	图示	下单品号	产品描述
线材板快速连接器		94-03-00-0039	线对板, 快速免焊连接器, 适用RGBW灯带, 12mm板宽, NO/NA工艺; 5PIN线材18-22AWG

板材板快速连接器		94-03-00-0043	板对板, 快速免焊连接器, 适用RGBW灯带, 12mm板宽, NO/NA工艺;
安装固定卡子		94-02-00-0019	颜色: 透明, 3*8mm自攻螺丝 适用于12mm板宽, NO/NA防护灯带
安装固定卡子		94-02-00-0004	硅胶卡子, 螺丝: PA 3*8mm; 适用于12mm板宽 ET防护灯带
硅胶堵头		94-02-00-0023	硅胶堵头套装, 含堵头和堵尾, 适用于12mm板宽, ET/EF系列硅胶挤出灯带
PVC安装槽		94-02-00-0026	透明PVC安装槽/尺寸: 1000*16.2*9.5mm, 适用于12mm宽硅胶挤出EF/ET灯带安装
胶水		94-16-03010001	适用ST/ET/EH/EF/SF防护灯带
控制器		23-01-00-0047	M4+M4-5A 输入电压: 12-24VDC 最大负载电流: 5A*4CH Max 20A 最大负载功率:240W/480W(12V/24V)

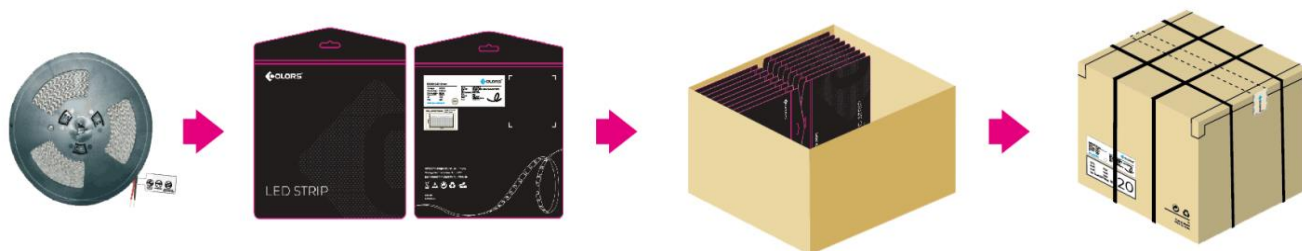
▼ 下单代码

1: 类别	2: LED	3: 灯数/米	4: 电压	5: 板宽	6: 防护工艺	7: 显指	8: 色温
D -	5 5050	60 60 LED	24 24V	12 12mm	NO 无防护 NA 纳米工艺 ET 全包空心挤出 SG 滴胶工艺	0 0	RGBW RGBW
D -	5	60	24	12	NO	0	RGBW
9: 丝印	10: 出线方式	11: 线材	12: 线材长度	13: 背胶	14: 标签	15: 灯带长度	
N 中性丝印	S 单头出线	A 并线	012 12cm	W 白色3M胶	C 华彩标签	0500 5m	
C 华彩丝印	D 双头出线	B SM公头	020 20cm	Y 黄色3M胶	S 定制标签		
S 定制丝印	X 无出线	C SM母头	050 50cm	R 红色背胶			
		X 无出线	100 100cm	X 无背胶			
			0 无出线				
N	S	A	012	W	C	0500	

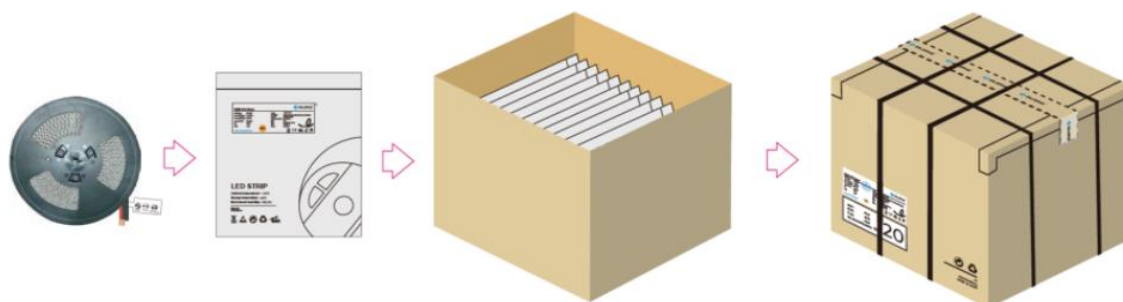
D5602412NO-0RGBWNSA012WC0500

▼ 包装示意

Colors品牌包装



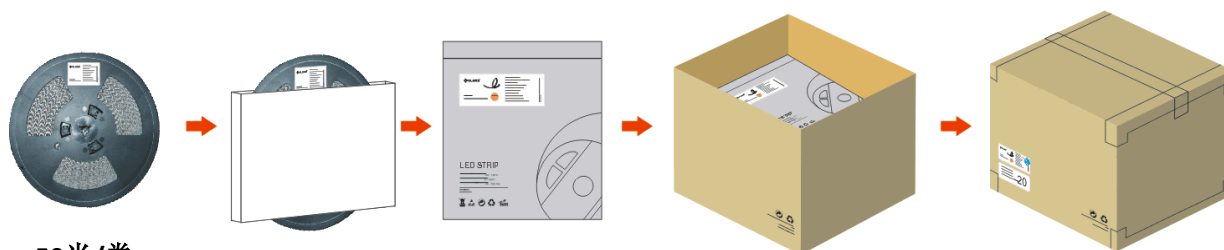
非品牌包装



防护工艺	产品尺寸(mm)	产品数量 (米/卷)	产品数量 (米/箱)	产品净重(kg)	每箱净重(kg)	每箱毛重(kg)	外箱尺寸(cm)
NO	5000*12*2.1	5	250	0.147	7.35	8.453	41*41*26
NA	5000*12*2.1	5	250	0.15	7.5	8.625	41*41*26
SG	5000*12*2.1	5	250	0.248	12.4	14.26	41*41*26
ET	5000*14*4.8	5	150	0.587	17.61	20.252	41*41*26

注: 产品重量误差为10%

工程包装 NO(IP20)。



50米/卷

防护工艺	产品尺寸(mm)	产品数量 (米/卷)	产品数量 (米/箱)	产品净重(kg)	每箱净重(kg)	每箱毛重(kg)	外箱尺寸(cm)
NO	50000*12*2.1	50	500	1.47	14.7	16.905	41*41*26
NA	50000*12*2.1	50	500	1.5	15	17.25	41*41*26

注: 产品重量误差为10%

▼ 注意事项

- ※ 请使用24VDC的隔离电源驱动LED灯条，且恒压源的纹波小于5%。不能使用阻容式降压、非隔离等类型电源驱动LED灯条
- ※ 为保证灯带的寿命和可靠性，请不要在直径60mm以下的弧度弯曲，请勿对折以免损坏灯珠或断裂。
- ※ 为保证灯带的寿命和使用环境，在使用的过程中不能用力拉扯电源线，禁止碰撞以免损坏LED灯。
- ※ 在安装的过程注意电源线的正负极，切勿接错，电源与产品的电压是否一致，以免造成产品损坏。
- ※ LED灯带应存放在干燥密封的环境，建议存放期不宜太久，请在使用前拆封，工作环境温度：-25℃~40℃，贮存温度：0℃~60℃，不防水灯带请在室内使用，相对湿度不能高于70。
- ※ 请注意小心操作，在电源接通的情况下，切勿触及交流电源端，以防触电。
- ※ 在实际的应用中，电源应保留20%的余量(建议只使用80%的功率)，以保证足量的电压驱动产品。
- ※ 严禁使用任何酸性，碱性粘接剂固定产品（包含不限于玻璃胶等）